



应用领域

从动装置处理输送，特别是从动输送机系统可运输中型到重型物料，如纸板、料箱、桶、托盘或轮辋。适用于实施重力型或重力滚筒输送机。还可用于机械工程应用。尺寸为 60 x 3 mm 的带钢管的型号还可用作皮带托辊。

可靠性极高

该滚筒系列已经经过数百万次验证。该滚筒具有极高的功能可靠性。

低噪

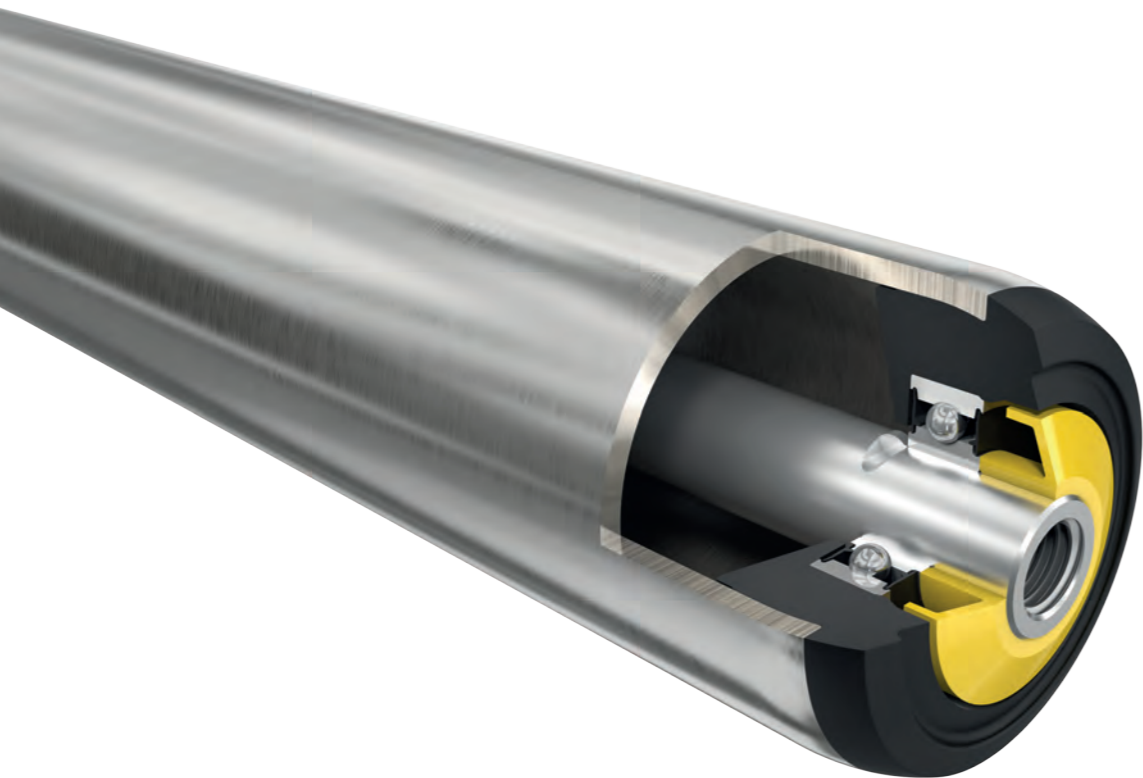
精密滚珠轴承、高分子聚合物以及密封件可实现极为安静的运行。

侧面装载

管端为倒圆设计，因此可以从侧面轻松装载物料。通过滚珠轴承和密封件消除轴向力。

稳固的结构

为了轴向固定轴承座、滚珠轴承和密封件，防止其四处游走，轴承座不仅压入管子，同时也压入法兰。



技术参数

常规技术数据	
平台	1700
最大载荷能力	3000 N
最大输送速度	2 m/s
温度范围	-28 至 +40 °C
材料	
管子	镀锌钢, 不锈钢
轴	无涂层钢、镀锌钢、不锈钢
轴承座	聚酰胺, RAL9005 (深黑)
密封件	聚酰胺, RAL1021 (油菜黄)
轴承型号	精密钢制和不锈钢滚珠轴承 6003 2RZ, 轴承游隙 C3, 润滑脂润滑

设计类型

管子套管	PVC 套管 (页码 29) PU 套管 (页码 31) 包胶 (页码 32)
防静电型号	($10^6 \Omega$) 带沟槽或管子套管的滚筒的标准设计
特殊管子表面处理	碳氮共渗 (仅用于直径为 50 x 1.5 mm 的管子)
轴	除载荷能力表中列出的变量以外, 还提供以下内容: <ul style="list-style-type: none"> • 长度可变 • 两个轴端具有不同设计
管子	除载荷能力表中列出的变量以外, 还提供以下内容: <ul style="list-style-type: none"> • 焊接法兰 • 用于直径为 60 x 3 mm 的管子的无缝型号, 经过降噪优化, 可用作改向滚筒 • 例如带用于引导圆带的沟槽 (不适用于直径为 60 x 3 mm 的管子)
降噪	用于直径为 50 mm 的管子

滚筒

1700 重载系列

泛用输送机滚筒



1700 重载系列的载荷能力

以下载荷能力表是指 -5 至 +40 °C 的温度范围以及不带沟槽的管子。
-28 °C 至 -6 °C 时的最大静态载荷为 600 N。

适用于以下轴设计：内螺纹或公螺纹。

轴承：6003 2RZ。

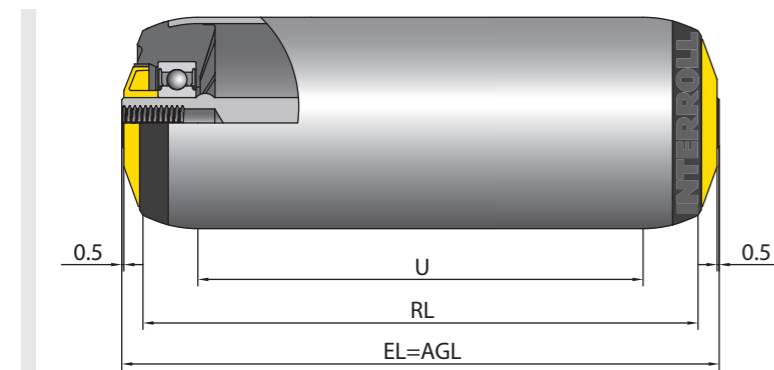
管子材料	管子直径/厚度 [mm]	轴直径 [mm]	安装长度 [mm] 的最大静态载荷 [N]							
			200	300	400	600	800	1000	1300	1600
镀锌钢, 不锈钢	50 x 1.5	17	3000	3000	3000	3000	1760	1120	655	430
	51 x 2.0	17	3000	3000	3000	3000	2420	1540	905	595
	60 x 3.0 标准/无缝	17	3000	3000	3000	3000	3000	3000	2135	1405

规格

输送机滚筒的尺寸取决于轴的型号。已经预留了足够的轴向游隙，因此订购时只需要侧型材之间的实际轨道宽度。
如需了解管子套管（如 PVC 套管）的订购尺寸，请参见 页码 29，如需了解法兰的订购尺寸，请参见 页码 34。

- RL = 参考长度/订购长度
- EL = 安装长度，侧型材之间的内径
- AGL = 轴的总长度
- U = 可用管子长度：不含轴承座的长度以及不含翻边长度的法兰式金属管

内螺纹轴



管子直径 [mm]	轴直径 [mm]	EL [mm]	AGL [mm]	U [mm]
50 x 1.5; 60 x 3	17	RL + 10	RL + 10	RL - 26
51 x 2	17	RL + 10	RL + 10	RL - 28